



ISSN 2105-116X - © Insee 2010

17 octobre 2011 - N° 16

## L'emploi salarié des secteurs marchands en Bretagne à la fin du 2<sup>e</sup> trimestre 2011

### La hausse de l'emploi stoppée

Après 18 mois de reprise, l'emploi salarié dans les secteurs concurrentiels est stable en Bretagne au 2<sup>e</sup> trimestre 2011. L'évolution sur un an est légèrement positive (+ 0,4 %).

Après deux trimestres de hausse, l'emploi dans l'industrie (- 0,1 %) et dans le commerce (- 0,2 %) marque le pas. L'emploi intérimaire fléchit pour le quatrième trimestre consécutif. L'ensemble des autres services marchands, principal moteur de la reprise de l'emploi, reste bien orienté au deuxième trimestre. Après le rebond observé au premier trimestre, l'emploi dans la construction est à nouveau en recul (- 0,5 %).

Les tendances observées au niveau national sont meilleures ; l'emploi salarié dans les secteurs concurrentiels est en légère hausse ce trimestre grâce à un secteur tertiaire toujours créateurs d'emplois.

#### Emploi salarié dans les secteurs principalement marchands\*

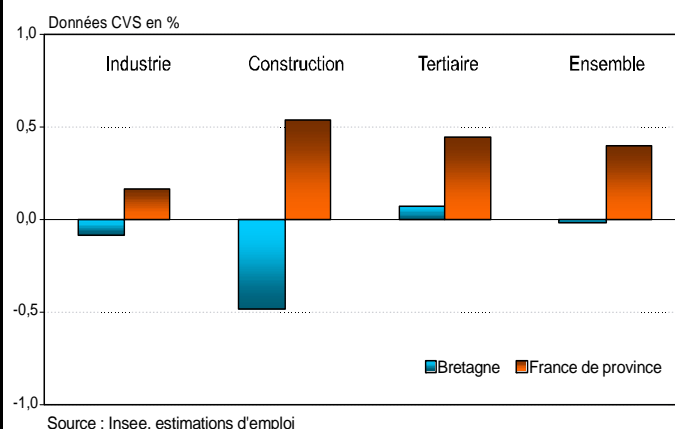
	Évolution sur 3 mois					Évolution sur 1 an
	2011		2010			
	T2	T1	T4	T3	T2	
<b>Ensemble</b>	<b>0,0</b>	<b>0,5</b>	<b>0,0</b>	<b>0,0</b>	<b>0,7</b>	<b>0,4</b>
Industrie	-0,1	0,0	0,3	-0,4	-0,5	-0,2
Construction	-0,5	1,0	-0,3	-0,7	0,1	-0,5
Tertiaire	0,1	0,6	0,0	0,2	1,3	0,8
<i>dont commerce</i>	-0,2	0,8	0,2	-0,3	0,2	0,6
<i>dont services</i>	0,2	0,4	-0,1	0,4	1,8	1,0
<i>dont intérim</i>	-0,8	-0,9	-1,0	0,0	6,9	-2,7

\* hors agriculture, administration, santé, action sociale et particuliers employeurs

Données CVS en %, provisoires au 2<sup>e</sup> trimestre 2011

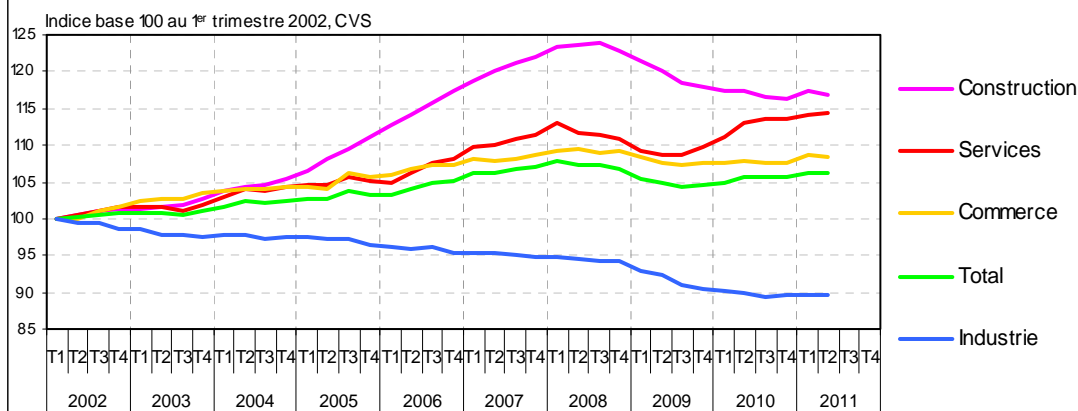
Source : Insee, estimations d'emploi

#### La Bretagne moins dynamique que les autres régions au 2<sup>e</sup> trimestre 2011



Source : Insee, estimations d'emploi

#### Au 2<sup>e</sup> trimestre, seul l'emploi dans les services reste orienté à la hausse



Source : Insee, estimations d'emploi

## Taux de chômage en Bretagne - 2<sup>e</sup> trimestre 2011

### Taux de chômage toujours stable en Bretagne

Au deuxième trimestre 2011, le chômage est stable en Bretagne. Comme au premier trimestre, il représente 7,8 % de la population active. La Bretagne partage avec les Pays-de-la-Loire le taux de chômage le plus bas de France. En France métropolitaine, le taux de chômage décroît légèrement (- 0,1 point) au deuxième trimestre, pour atteindre 9,1 %. Sur un an, dans la région comme dans l'ensemble de la Métropole, la baisse est de - 0,2 point.

C'est en Ile-et-Vilaine que le taux de chômage a le plus baissé sur un an (- 0,4 point). Il a perdu 0,3 point dans le Finistère et le Morbihan. Il est resté stable dans les Côtes-d'Armor, après avoir légèrement progressé, puis décliné au deuxième trimestre.

Taux de chômage localisés par département

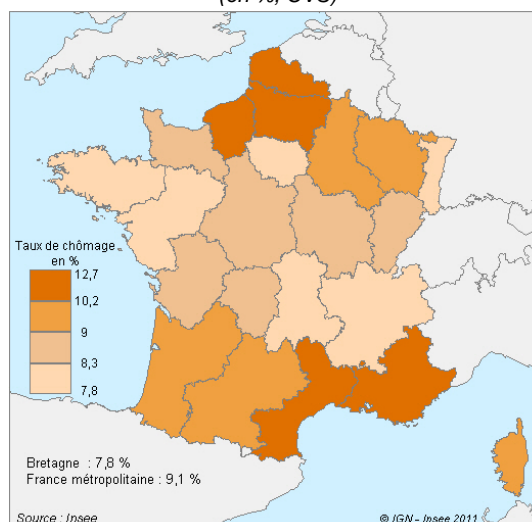
	2011		2010		
	T2	T1	T4	T3	T2
<b>France métropolitaine</b>	<b>9,1</b>	<b>9,2</b>	<b>9,3</b>	<b>9,3</b>	<b>9,3</b>
<b>Bretagne</b>	<b>7,8</b>	<b>7,8</b>	<b>7,9</b>	<b>8,0</b>	<b>8,0</b>
Côtes-d'Armor	7,9	8,1	8	7,9	7,9
Finistère	8,1	8,2	8,2	8,4	8,4
Ile-et-Vilaine	7,1	7,1	7,3	7,4	7,5
Morbihan	8,2	8,3	8,4	8,4	8,5

Données CVS en moyenne trimestrielle, en %

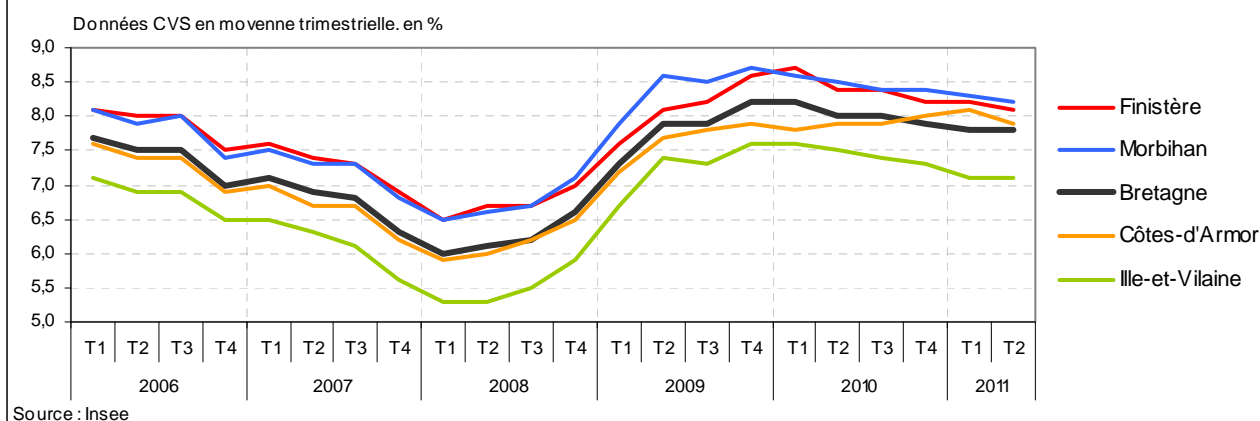
Résultats provisoires au 2<sup>e</sup> trimestre 2011

Source : Insee

Au 2<sup>e</sup> trimestre 2011 taux de chômage le plus bas en Bretagne et Pays de la Loire (en %, CVS)



Le taux de chômage se stabilise autour de 7,8 % en Bretagne



#### Pour en savoir plus :

- La reprise se grippe / Insee Conjoncture. - Dans : *Point de conjoncture* (2011, octobre).
- Emploi salarié - Résultats du deuxième trimestre 2011 / Insee Conjoncture. - Dans : *Informations Rapides* ; n°216 (2011, septembre).
- Chômage au sens du BIT et indicateurs sur le marché du travail - Résultats de l'enquête Emploi au deuxième trimestre 2011 / Insee Conjoncture. - Dans : *Informations Rapides* ; n°211 (2011, septembre).
- Reprise de l'emploi en Bretagne / Bilan économique 2010 de la Bretagne ; Insee Bretagne. - Dans : *Octant Analyse* ; n°16 (2011, juin).

#### INSEE Bretagne

36, place du Colombier - CS 94439 - 35044 RENNES Cedex

Directeur de la Publication : Michel Guillemet

Pour tout renseignement statistique :  
09 72 72 40 00 (tarification appel local)

Adresse Internet : <http://www.insee.fr>